



# Projectenportaal

inzichtelijk projectmatig samenwerken

**H**et AnchorMen Projectenportaal is bedoeld ter ondersteuning van projectmatig samenwerken. Dit kunnen zowel projecten binnen een afdeling zijn als afdeling overstijgende projecten of met externe deelnemers zoals klanten en leveranciers. Het Projectenportaal kan ingericht worden op basis van de bekende PRINCE2 werkwijze of op basis van een eigen projectmethode.

Door het gebruik van het Projectenportaal krijgt de organisatie grip op projecten door communicatie en informatie te centraliseren. Het resultaat is een productievere organisatie en beter inzicht voor het management dankzij zelf te kiezen Key Performance Indicators (KPI's).

## Functionaliteiten in het Projectenportaal

Het Projectenportaal bevat diverse functionaliteiten die direct aansluiten op de wensen van veel organisaties. Daarnaast heeft AnchorMen de beschikking over een groot aantal maatwerk onderdelen (webparts) die op eenvoudige wijze zijn toe te voegen aan dit portaal. Eventuele extra wensen worden in een functioneel ontwerp uitgeschreven en op fixed price basis aangeboden.

## Het AnchorMen Projectenportaal biedt standaard o.a.:

- Keuze uit 22 verschillende designs;
- Interne communicatie met goedkeuringsregels;
- Overleggen
  - Archivering van documenten;
  - Printen van documenten;
- Taak- en issue rapportages;
- My-site;
- Content Wizard;
- Integratie met Office;
- Geïntegreerde wiki, blog en forum functionaliteit;
- Contactbeheer;
- Taken-, issue en RFC - en vergaderingen aggregatie op startpagina;
- A-Z klantenoverzicht (een handige manier om overzicht te houden over de klanten- en projectensites);
- Klant- en projectensites;
- Enterprise Search (maak zoekopdrachten simpel en effectief);
- Rechtenviewer (wie heeft waar welke rechten);
- Mijn laatste 7 werksites;
- Opdrachten en Opdrachten beheer
- RSS Feed;
- Referenties;
- Klantenportaal (externe toegang).



Microsoft®  
**SharePoint® 2010**

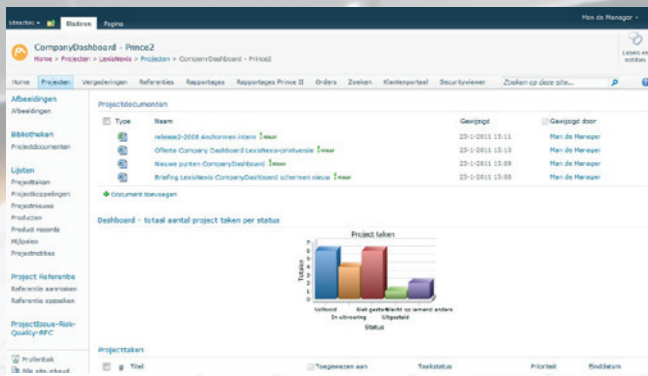
**‘Het Projectenportaal  
laat projectteams  
productiever en efficiënter  
samenwerken’**

## Meer weten?

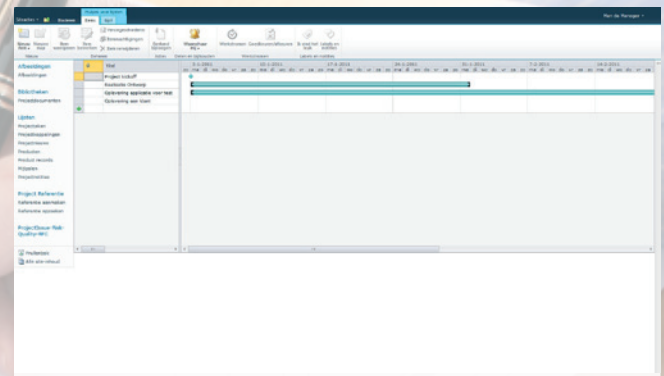
Ben je geïnteresseerd in de mogelijkheden van het AnchorMen Projectenportaal en wil je graag een demonstratie of een gesprek over de mogelijkheden ervan, neem dan contact op met Rutger Wetzels om een afspraak te maken.



Rutger Wetzels  
T: 020-7731972  
M: 06-14431053  
E: r.wetzels@anchormen.nl



Screenshot: homepagina van het projectenportaal



Screenshot: projectplanning

‘AnchorMen is een kwaliteitsleverancier van Business Web Apps’



‘Het Projectenportaal kan volledig PRINCE2 ingericht worden’



## Bewezen Technologie

Het Projectenportaal maakt gebruik van bewezen technologieën:

Gebaseerd op:

- Microsoft Office SharePoint 2010;
- Microsoft SQL 2005/2008;
- Microsoft Internet Explorer 7.0 en hoger.

Onderdelen:

- Het AnchorMen Projectenportaal bevat de volgende SharePoint onderdelen:
- Prince2 site-template;
  - Site templates (home, project, klantensite, search);
  - Site master;
  - Diverse page templates (nieuws, rapporten, etc).

## SharePoint 2010

Met SharePoint 2010 kun je beter samenwerken en kennis delen door kenniswerkers op nieuwe en creatieve wijze met elkaar in contact te brengen. Zodoende kan kennis en expertise makkelijker met elkaar gedeeld worden. SharePoint brengt kennis en personen dicht bij elkaar. Door integratie met diverse kantoortoepassingen als zoals Outlook, Word, Excel en PowerPoint zorgt SharePoint 2010 voor een productiviteitsverbetering.

SharePoint 2010 ondersteunt het maken van beslissingen door informatie, processen en mensen te verbinden. Het vinden van de juiste informatie wordt vele malen makkelijker.

### Contactgegevens

#### Groningen

Praediniussingel 41  
9711 AE Groningen  
Tel: 050 – 311 52 22

#### Amsterdam

Panamalaan 2K  
1019 AZ Amsterdam  
Tel: 020 – 773 19 72

E-mail: [info@anchormen.nl](mailto:info@anchormen.nl)

Web: [www.anchormen.nl](http://www.anchormen.nl)

KvK: 02070702

## AnchorMen

AnchorMen is een kwaliteitsleverancier van Business Web Apps aan organisaties die actief willen inspelen op hedendaagse snelheid van veranderingen.



AnchorMen werkt prettig samen met organisaties die juist deze dynamiek van veranderingen willen aangrijpen om product- en dienstverlening voortdurend te verbeteren door inzet van een Web App.

AnchorMen is sterk in een project gebaseerde aanpak bij het realiseren van Business Web Apps. AnchorMen integreert diverse webgebaseerde toepassingen, ontwikkelt en koppelt (web)applicaties en (web)services. AnchorMen realiseert Business Web Apps op basis van diverse standaard- en maatwerkoplossingen in een beproefde werkwijze. AnchorMen focust op het eindresultaat waarbij klantgerichtheid, flexibiliteit en kwaliteit voorop staan.